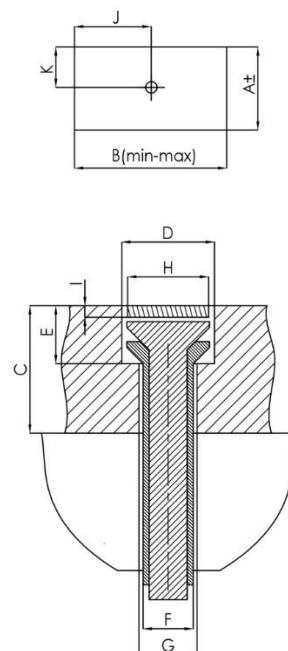


אריח בשיטת חיפוי – חור מרכזי + פקק / CENTER HOLE CLADDING

			המלצה לתקן	בחירת לקוח
רוחב אריח פנים	A±	Width Indoor	*250–500	
רוחב אריח חוץ	A±	Width Outdoor	*250–350	
אורך אריח	B	Length	350–700	
עובי אריח	C	Thickness ± 1	20± 1	
קוטר חור לראש	D	Diameter of the hole upper	15.8–16.2	
עומק חור לראש	E	Depth of hole	7	
קוטר עוגן	F	Diameter of the screw	10	
קוטר קדח	G	Diameter of the hole-lower	11	
קוטר פקק	H	Diameter of the button	15.5–15.7	
עובי פקק	I	Thickness of the button	2–3	
מרחק מקו אורך	J	Distance from edge of length	B/2	
מרחק מקו רוחב	K	Distance from edge of width	A/2	



- לרוחב אריח חיפוי פנים – הנתונים מתייחסים לשטח חיפוי פנים מקסימלי של 0.36 מ"ר
- לרוחב אריח חיפוי חוץ – הנתונים מתייחסים לשטח חיפוי חוץ מקסימלי של 0.25 מ"ר